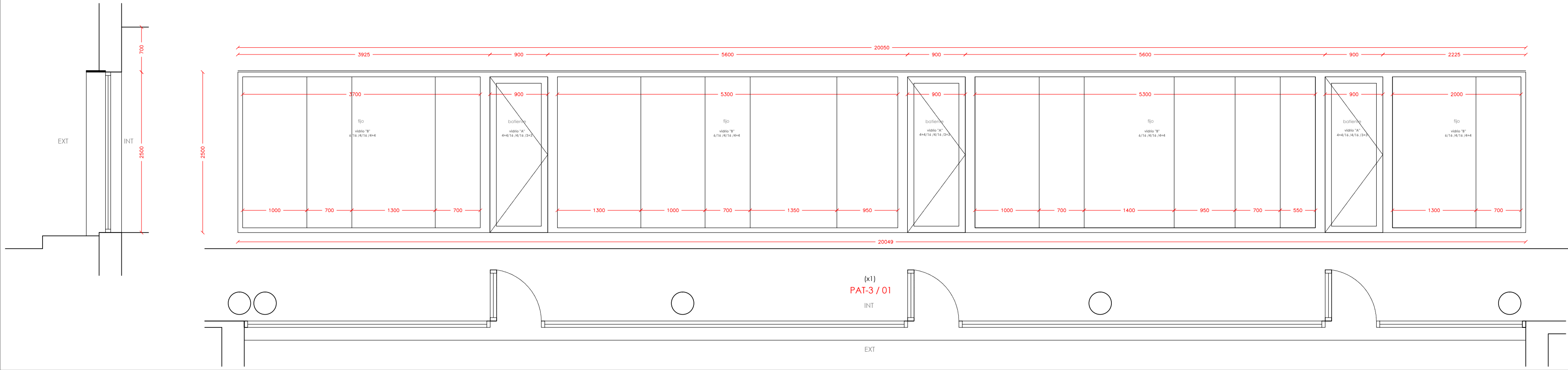
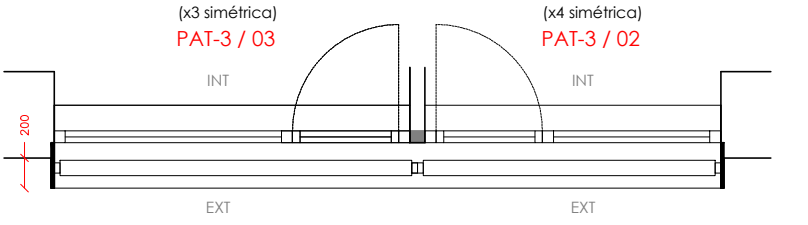
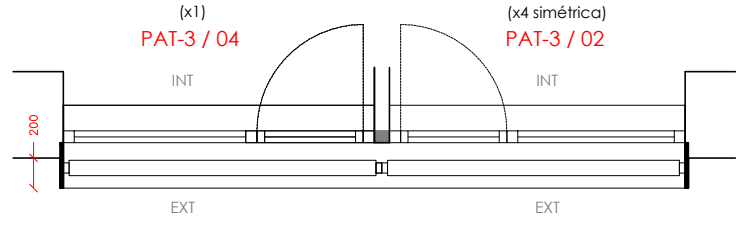
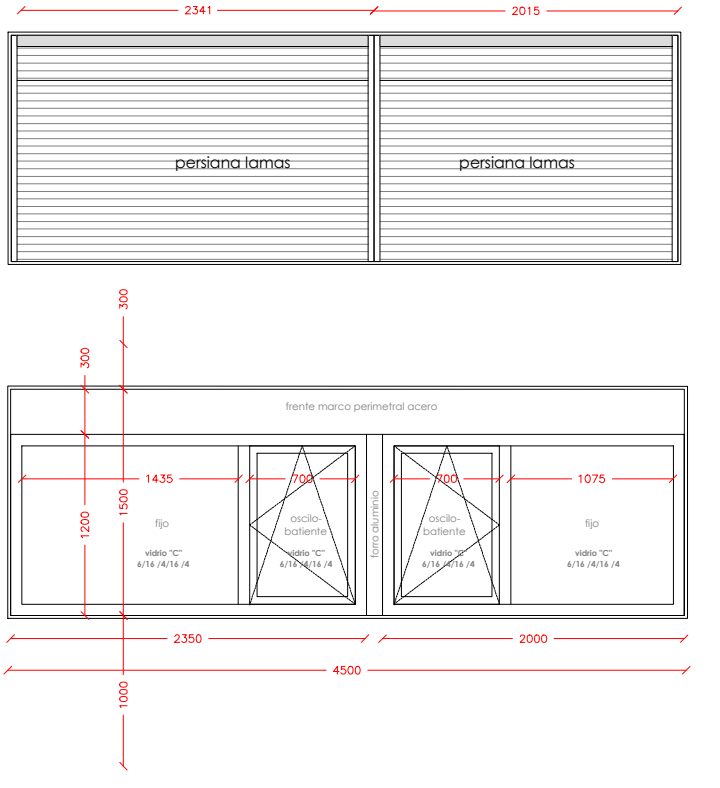
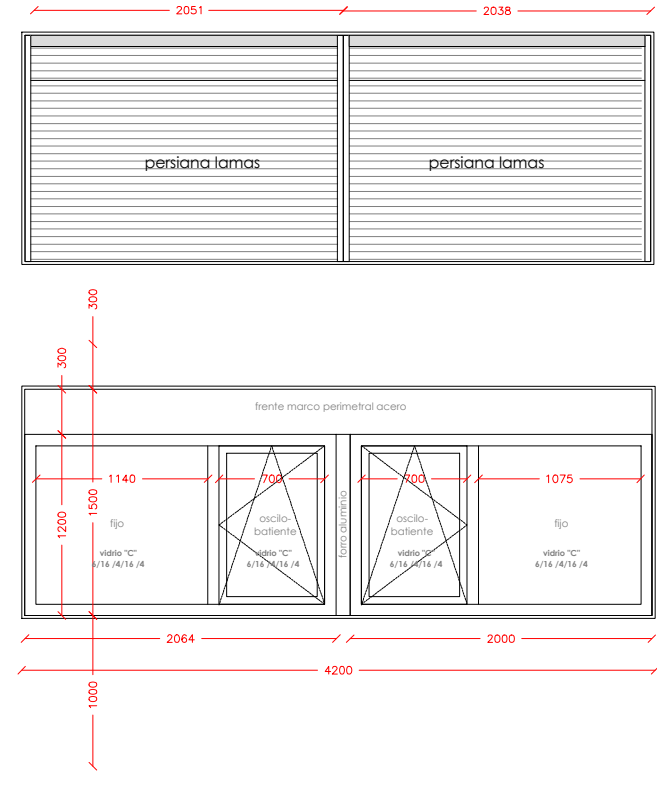
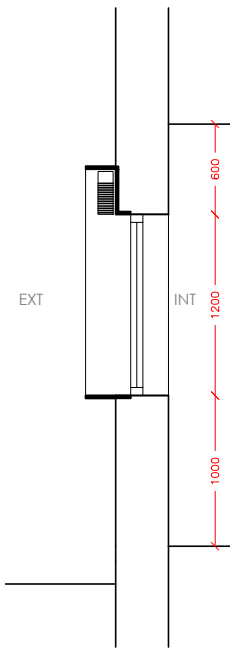


MILENIUM PLUS-80
CIRCULACIONES
1.- Carpintería de aluminio negro 9005 exterior e interior
2.- Vidrio triple transparente / Seguridad / Sin perfil en juntas intermedias

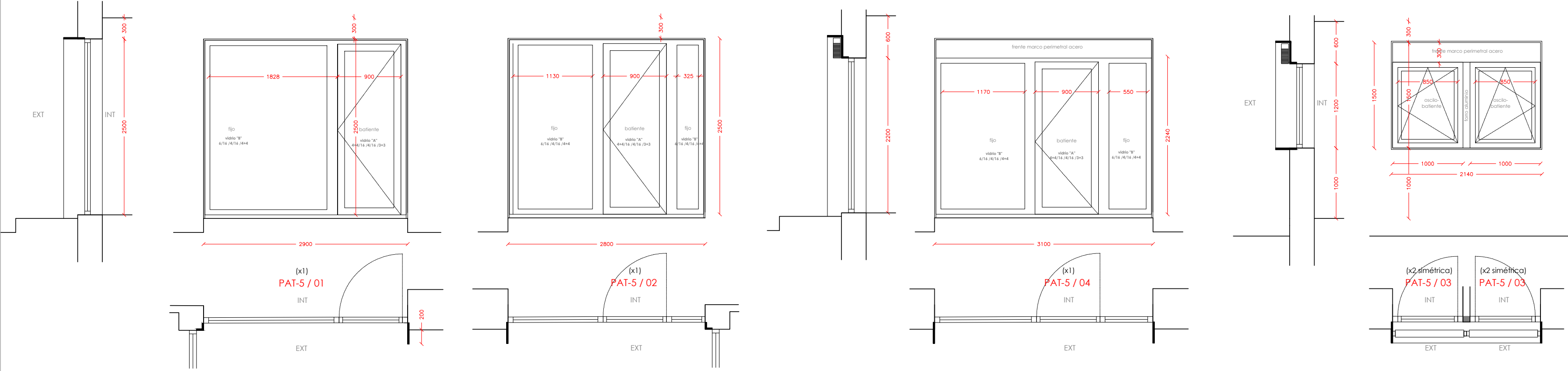


COR-80 INDUSTRIAL
CONSULTAS, ZONAS ESPECÍFICAS, DESPACHOS Y ÁREAS PRIVADAS
1.- Carpintería de aluminio bicolor (negro 9005 exterior / gris 9003 interior) o negro 9005, según D.F.
2.- Vidrio triple transparente
3.- Persiana de lamas exterior



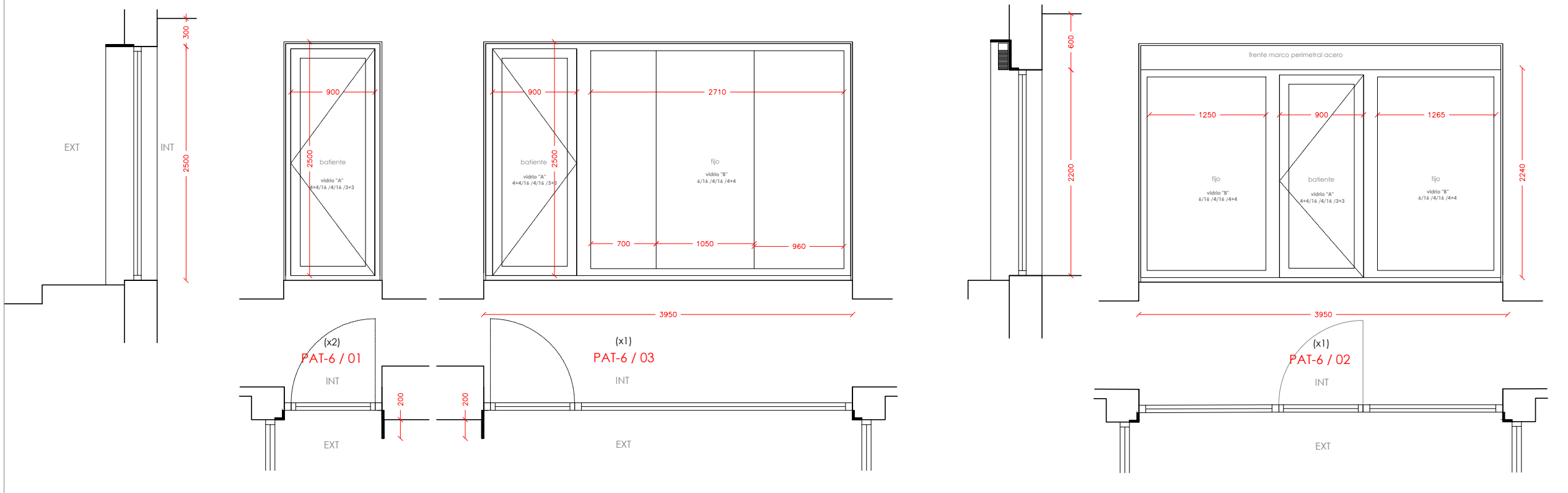
MILENIUM PLUS-80
CIRCULACIONES
1.- Carpintería de aluminio negro 9005 exterior e interior
2.- Vidrio triple transparente / Seguridad / Sin perfil en juntas intermedias

COR-80 INDUSTRIAL
CONSULTAS, ZONAS ESPECÍFICAS, DESPACHOS Y ÁREAS PRIVADAS
1.- Carpintería de aluminio bicolor (negro 9005 exterior / gris 9003 interior) o negro 9005, según D.F.
2.- Vidrio triple transparente
3.- Persiana de lamas exterior



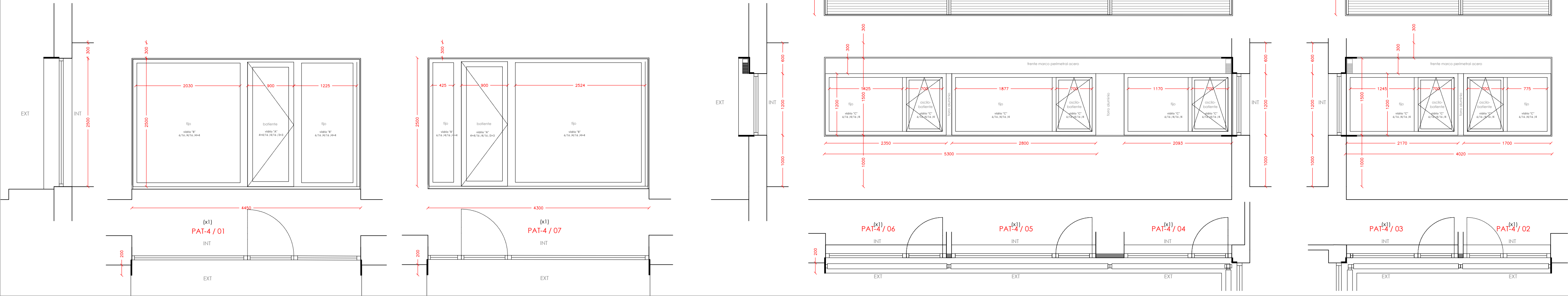
MILENIUM PLUS-80
CIRCULACIONES
1.- Carpintería de aluminio negro 9005 exterior e interior
2.- Vidrio triple transparente / Seguridad / Sin perfil en juntas intermedias

COR-80 INDUSTRIAL
CONSULTAS, ZONAS ESPECÍFICAS, DESPACHOS Y ÁREAS PRIVADAS
1.- Carpintería de aluminio bicolor (negro 9005 exterior / gris 9003 interior) o negro 9005, según D.F.
2.- Vidrio triple transparente
3.- Persiana de lamas exterior



MILENIUM PLUS-80
CIRCULACIONES
1.- Carpintería de aluminio negro 9005 exterior e interior
2.- Vidrio triple transparente / Seguridad / Sin perfil en juntas intermedias

COR-80 INDUSTRIAL
CONSULTAS, ZONAS ESPECÍFICAS, DESPACHOS Y ÁREAS PRIVADAS
1.- Carpintería de aluminio bicolor (negro 9005 exterior / gris 9003 interior) o negro 9005, según D.F.
2.- Vidrio triple transparente
3.- Persiana de lamas exterior



COR-80 INDUSTRIAL
LUCERNARIOS
1.- Carpintería de aluminio negro 9005 exterior e interior
2.- Vidrio triple TRASLÚCIDO

